

## FR Carbodote® Repeat



### Propriétés

Le charbon végétal présente un fort pouvoir adsorbant non spécifique (toxiques, toxines, gaz, médicaments...). N'étant pas absorbé dans le tube digestif après administration orale, il tapisse la paroi digestive et adsorbe les substances indésirables potentiellement toxiques, évitant ainsi leur passage dans le sang.

### Composition

Charbon végétal (30 %), glycérine.

### Constituants analytiques

Protéines brutes : 0,3 % ; matières grasses brutes : 0,1 % ; cellulose brute : 36,9 % ; cendres brutes : 0,8 % ; humidité : 48,4 %.

### Additifs/kg

Technologiques : conservateur.

### Espèces animales

Chiens, chats et NAC.

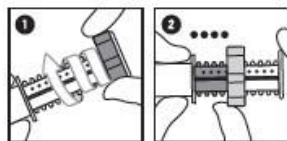
### Utilisation

CARBODOTE® REPEAT s'utilise en soutien lors d'ingestion de substances indésirables.

### Mode d'emploi

Administration orale

1. Avant la première utilisation, placer la bague comme expliqué par le point 1 puis ajuster la pour que la quantité désirée soit visible entre le haut de la seringue et la bague, comme décrit sur le schéma 2.



2. Retirer le bouchon et faire avaler le produit directement dans la gueule de l'animal.

Un point est équivalent (\*) à 7,2 g de produit. Administrer la quantité de produit selon le tableau suivant :

Poids de l'animal (kg)	Nombre de points
≤ 2	1 *
2,1 - 4	2 **
4,1 - 6	3 ***
6,1 - 8	4 ****
8,1 - 10	5 *****
10,1 - 12	6 *****
12,1 - 14	7 *****
14,1 - 16	8 *****
16,1 - 18	9 *****
18,1 - 20	10 *****

L'administration de la même quantité de produit peut être renouvelée toutes les 4 à 6 heures pendant 24 heures, comme recommandé par votre vétérinaire.

### Conseils d'utilisation

Certains cas peuvent nécessiter une première administration de CARBODOTE® PRIME pour faciliter l'élimination des substances indésirables.

Respecter un délai d'environ 3 h entre l'administration du produit et le repas et/ou les médicaments par voie orale. Le produit colore les selles en noir et tache les textiles.

Conserver à température ambiante. Conservation après ouverture : 1 mois.

## NL Carbodote® Repeat



### Eigenschappen

Plant aardige houtskool heeft een hoge niet-specifieke adsorptiecapaciteit (toxines, gifstoffen, gas, medicatie...). Er vindt geen absorptie plaats in het spijsverteringskanaal na orale toediening. Een beschermende laag bedekt de spijsverteringswand, waardoor potentieel giftige ongewenste stoffen worden geabsorbeerd en bijgevolg niet in de bloedsomloop terechtkomen.

### Samenstelling

Plant aardige koolstof (30 %), glycerine.

### Analytische bestanddelen

Ruw eiwit 0,3%; ruw vet 0,1%; ruwe celstof 36,9%; ruwe as 0,8%; vocht 48,4%.

### Toevoegingsmiddelen/kg

Technologische: Bewaarmiddel.

### Diersoorten

Honden, katten, exotische dieren.

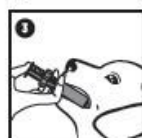
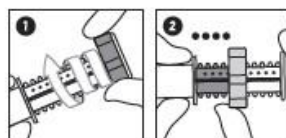
### Toepassing

CARBODOTE REPEAT wordt gebruikt als ondersteuning na het innemen van ongewenste stoffen.

### Gebruiksaanwijzing

Voor oraal gebruik.

1. Draai voor gebruik de ring zoals in figuur 1 wordt getoond, totdat de gewenste hoeveelheid tussen de bovenzijde van de spuit en de ring zichtbaar is zoals in figuur 2' wordt getoond.



2. Verwijder de dop en spuit het product direct in de mond van het dier.

Eén stip (\*) is gelijk aan 7,2 g product. Dien de juiste hoeveelheid product toe volgens de onderstaande tabel:

Gewicht v/h dier (kg)	Aantal stippen
≤ 2	1 *
2,1 - 4	2 **
4,1 - 6	3 ***
6,1 - 8	4 ****
8,1 - 10	5 *****
10,1 - 12	6 *****
12,1 - 14	7 *****
14,1 - 16	8 *****
16,1 - 18	9 *****
18,1 - 20	10 *****

Dezelfde hoeveelheid mag 24 uur lang om de 4 tot 6 uur worden toegediend, zoals aanbevolen door uw dierenarts.

### Gebruiksadvies

In sommige gevallen kan het nodig zijn een eerste toediening CARBODOTE® PRIME toe te dienen om de uitscheiding van ongewenste stoffen te bevorderen.

Laat ongeveer 3 uur tijd tussen de toediening van producten de maaltijd en/of orale medicatie. Het product kleurt de stoelgang zwart en maakt vlekken op textiel.

Bewaren bij kamertemperatuur. Na opening, 1 maand houdbaar.



## FR Carbodote® Prime



### Propriétés

Le charbon végétal présente un fort pouvoir adsorbant non spécifique (toxiques, toxines, gaz, médicaments...). N'étant pas absorbé dans le tube digestif après administration orale, il tapisse la paroi digestive et adsorbe les substances indésirables potentiellement toxiques, évitant ainsi leur passage dans le sang. Le sulfate de sodium facilite leur élimination dans les selles.

### Composition

Charbon végétal (30%), glycérine, sulfate de sodium (6,25%).

### Constituants analytiques

Protéines brutes : 0,3 %, matières grasses brutes : 0,1%, cellulose brute : 35,4 %, cendres brutes : 6,0 %, humidité : 45,8 %.

### Additifs/kg

Technologiques : conservateur

### Espèces animales

Chiens, chats.

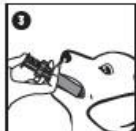
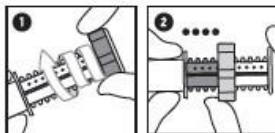
### Utilisation

S'utilise en soutien lors d'ingestion de substances indésirables. Facilite l'élimination des selles.

### Mode d'emploi

Administration orale

1. Avant la première utilisation, placer la bague comme expliqué par le point 1 puis ajuster la pour que la quantité désirée soit visible entre le haut de la seringue et la bague, comme décrit sur le point 2.



2. Retirer le bouchon et faire avaler le produit directement dans la gueule de l'animal.

CARBODOTE® PRIME ne doit être utilisé qu'en une **seule** administration. Un point est équivalent (\*) à 7,8 g de produit. Administrer la quantité de produit selon le tableau suivant :

Poids de l'animal (kg)	Nombre de points
≤ 2	1 ●
2,1 - 4	2 ●●
4,1 - 6	3 ●●●
6,1 - 8	4 ●●●●
8,1 - 10	5 ●●●●●
10,1 - 12	6 ●●●●●●
12,1 - 14	7 ●●●●●●●
14,1 - 16	8 ●●●●●●●●
16,1 - 18	9 ●●●●●●●●●
18,1 - 20	10 ●●●●●●●●●●

### Conseils d'utilisation

Lorsque l'utilisation répétée de charbon est nécessaire, continuer avec le CARBODOTE® REPEAT. Ne pas administrer aux animaux déshydratés.

Respecter un délai d'environ 3 h entre l'administration du produit et le repas et/ou les médicaments par voie orale. Le produit colore les selles en noir et tache les textiles.

Conserver à température ambiante. Conservation après ouverture : 1 mois.

## NL Carbodote® Prime



### Eigenschappen

Plant aardige houtskool heeft een hoge niet-specifieke adsorptiecapaciteit (toxines, gifstoffen, gas, medicatie...). Er vindt geen absorptie plaats in het spijsverteringskanaal na orale toediening. Een beschermende laag bedekt de spijsverteringswand, waardoor potentieel giftige ongewenste stoffen worden geabsorbeerd en bijgevolg niet in de bloedsomloop terechtkomen. Natriumsulfaat bevordert de uitscheiding via de ontlasting.

### Samenstelling

Plant aardige koolstof (30%), glycerine, natriumsulfaat (6,25%).

### Analytische bestanddelen

Ruw eiwit 0,3%; ruw vet 0,1%; ruwe celstof 35,4%; ruwe as 6,0%; vocht 45,8%.

### Toevoegingsmiddelen/kg

Technologische: Bewaarmiddel.

### Diersoorten

Honden, katten.

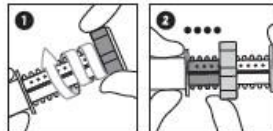
### Toepassing

Ter ondersteuning bij de inname van ongewenste stoffen. Bevordert het uitstoten ervan via de ontlasting.

### Gebruiksaanwijzing

Voor oraal gebruik.

1. Draai voor gebruik de ring zoals in figuur 1 wordt getoond, totdat de gewenste hoeveelheid tussen de bovenkant van de spuit en de ring zichtbaar is zoals in figuur 2 wordt getoond.



2. Verwijder de dop en spuit het product direct in de mond van het dier.

CARBODOTE® PRIME dient slechts **éénmalig** gebruikt te worden. Eén stip (●) is gelijk aan 7,8 g product. Dien de juiste hoeveelheid product toe volgens de onderstaande tabel:

Gewicht v/h dier (kg)	Aantal stippen
≤ 2	1 ●
2,1 - 4	2 ●●
4,1 - 6	3 ●●●
6,1 - 8	4 ●●●●
8,1 - 10	5 ●●●●●
10,1 - 12	6 ●●●●●●
12,1 - 14	7 ●●●●●●●
14,1 - 16	8 ●●●●●●●●
16,1 - 18	9 ●●●●●●●●●
18,1 - 20	10 ●●●●●●●●●●

### Gebruiksadvies

Als herhaald gebruik van actieve kool nodig is, dient CARBODOTE® REPEAT gebruikt te worden. Niet toedienen aan gedehydrateerde dieren.

Laat ongeveer 3 uur tijd tussen de toediening van het product en de maaltijd en/of orale medicatie. Het product kleurt de stoelgang zwart en maakt vlekken op textiel.

Bewaren bij kamertemperatuur. Na opening, 1 maand houdbaar.